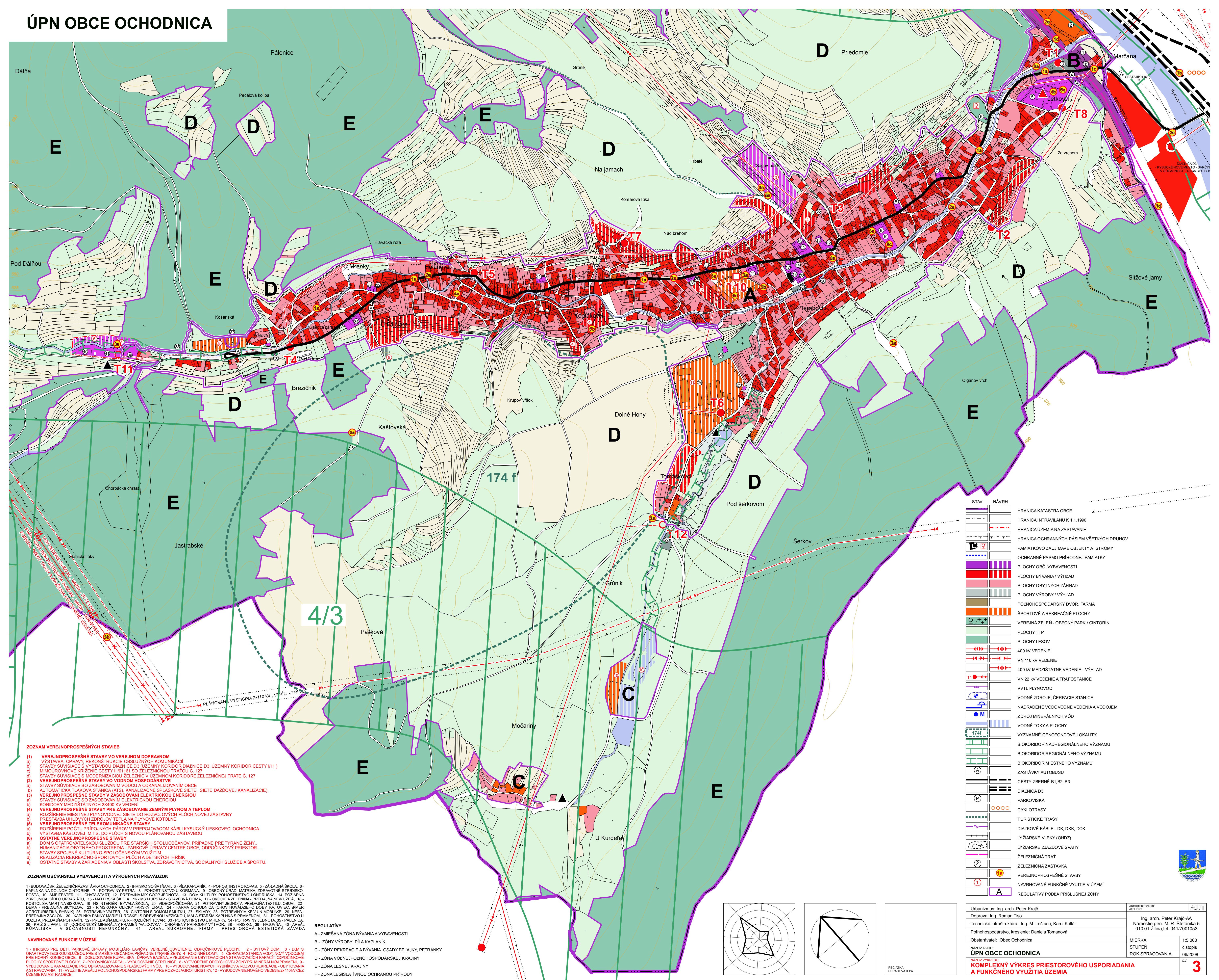


ÚPN OBCE OCHODNICA



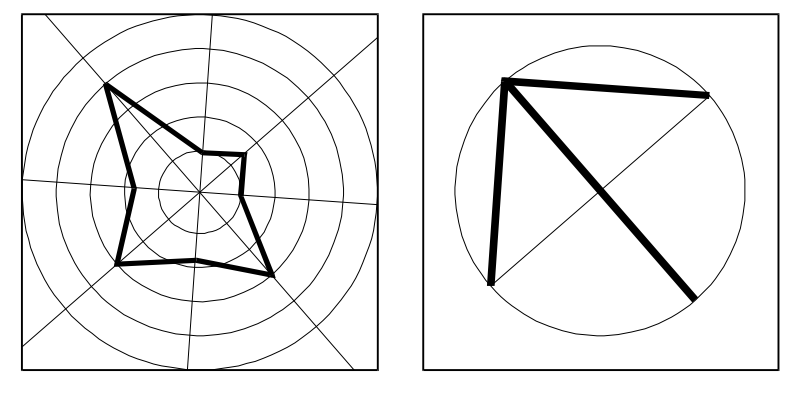
- ZOZNAM VEREJNOPROSPESNÝCH STAVBY**
- (1) VEREJNOPROSPESNÉ STAVBY VO VEREJNOM DOPRAVNOM
 - a) VÝSTAVBA, OPRAVY, REKONŠTRUKČIE OBSLUŽNÝCH KOMUNIKÁCIÍ
 - b) STAVBY SÚVISIACE S VÝSTAVBOU DIJALNICE D3 (ÚZEMNÝ KORIDOR DIJALNICE D3, ÚZEMNÝ KORIDOR CESTY II/11)
 - c) MIMOÚROVŇOVÉ KRÍŽENIE CESTY III/01181 SO ŽELEZNIČNOU TRATOU Č. 127
 - d) STAVBY SÚVISIACE S MODERNIZÁCIOU ŽELEZNIČNÝCH ÚZEMNÝCH KORIDOROV ŽELEZNIČNEJ TRATE Č. 127
 - (2) VEREJNOPROSPESNÉ STAVBY VO VODNOM HOSPODARSTVE
 - a) STAVBY SÚVISIACE SO ZÁSOBOVANÍM VODOU A ODKANALIZOVANÍM OBCE
 - b) AUTOMATICKÁ TLAKOVÁ STANICA (ATS), KANALIZAČNÉ SPLAŠKOVÉ SIETE, SIETE DAŽDOVEJ KANALIZÁCIE)
 - c) VEREJNOPROSPESNÉ STAVBY V ZÁSOBOVANÍ ELEKTRICKOU ENERGIOU
 - d) STAVBY SÚVISIACE SO ZÁSOBOVANÍM ELEKTRICKOU ENERGIOU
 - e) KORIDORY MEDZISTÁTNÝCH 2X400 KV VEDENÍ
 - (4) VEREJNOPROSPESNÉ STAVBY PRE ZÁSOBOVANIE ZEMNÝM PLYNOM A TEPLOM
 - a) ROZŠÍRENIE MIESTNEJ PLYNOVODNEJ SIETE DO ROZVOJOVÝCH PLOCH NOVEJ ZÁSTAVBY
 - b) PRESTAVBA UHLÍKOVÝCH ZDROJOV TEPLA NA PLYNOVÉ KOTOLNE
 - (5) VEREJNOPROSPESNÉ TELEKOMUNIKAČNÉ STAVBY
 - a) ROZŠÍRENIE POČTU PRÍPOJNÝCH PAROV V OBLASTI PLYNOVODNEJ SIETE
 - b) VÝSTAVBA KÁBLOVEJ M.T.S. DO PLOCH S NOVOU PLANOVANOU ZÁSTAVBOU
 - (6) OSTATNÉ VEREJNOPROSPESNÉ STAVBY
 - a) DOMY S OPATROVATEĽSKOU SLUŽBOU PRE STARŠÍCH SPOLIOBČANOV, PRÍPADNE PRE TYRANÉ ŽENY.
 - b) HUMANIZÁCIA OBYTNÉHO PROSTREDIA - PARKOVÉ ÚPRAVY CENTRE OBCE, ODPOČÍNKOVÝ PRIESTOR ...
 - c) STAVBY SPOJENÉ KULTÚRNO-SPOLOČENSKÝM VYUŽITÍM
 - d) REALIZÁCIA REKREAČNO-ŠPORTOVÝCH PLOCH A DETSKÝCH HRISK
 - e) OSTATNÉ STAVBY A ZARIADENIA V OBLASTI ŠKOLSTVA, ZDRAVOTNÍCTVA, SOCIÁLNYCH SLUŽIEB A ŠPORTU

- ZOZNAM OBČIANSKEJ VYBAVENOSTI A VÝROBNÝCH PREVÁDZOK**
- 1 - BUDOVA ŽSR ŽELEZNIČNÁ ZASTÁVKA OCHODNICA, 2 - HRISKO SO ŠATÁRNI, 3 - PĽAKAPLANK, 4 - POHOŠTNÍSTVO KORPAS, 5 - ZÁKLADNÁ ŠKOLA, 6 - KAPLANKA NA DOLOM CINTORÍNE, 7 - POTRAVINY PĚTRA, 8 - POHOŠTNÍSTVO U KORMANA, 9 - OBECNÝ ÚRAD, MATRIKA, ZDRAVOTNÉ STRÍDRO, POŠTA, 10 - AMPITÉATER, 11 - CHATA ŠTART, 12 - PREDAJŇA MIX COOP JEDNOTA, 13 - DOM KULTÚRY, POHOŠTNÍSTVO ONDRUŠKA, 14 - POŽIARNA ZBRANICA, SÍDLO URBANISTU, 15 - MATERSKÁ ŠKOLA, 16 - MŠ MURŠTAVY - STAVEBNÁ FIRMA, 17 - OVOČIA ZELENIA - PREDAJŇA NEVUŽIŤA, 18 - KOSTOL SV. MARTINA BISKUPA, 19 - HS INTERIER - BYVALÁ ŠKOLA, 20 - VIDEOPOČOVNÁ, 21 - POTRAVINY JEDNOTA, PREDAJŇA TEXTILU OBUVI, 22 - DĚMĀ - PREDAJŇA BICYKLOV, 23 - RÍMSKO-KATOLICKÝ FARSKÝ ÚRAD, 24 - FARMÁ OCHODNICA (CHOV HŇAVOŽIEHO DOBYTKA, OVIEC, ZMEĀR AGROPRÍSTRA, RYBNÍK), 25 - POTRAVINY VALTER, 26 - ONDRUŠA S DOMOM SMŤUKU, 27 - SKLADY, 28 - POTREBY HRS V UNIBUSINE, 29 - MEĀA - PREDAJŇA ZÁCLON, 30 - KAPLANKA PANNY MĀRIE LURDISKEJ S DREVĚNOU VEŽIČKOU, MALĀ STĀRSIA KAPLANKA S PRĀMENOM, 31 - POHOŠTNÍSTVO U JOZEFĀ, PREDAJŇA POTRAVIN, 32 - PREDAJŇA MĚKUR - ROZLIČNÝ TOVAR, 33 - POHOŠTNÍSTVO U HRĚNKY, 34 - POTRAVINY JEDNOTA, 35 - PĀLENICA, 36 - KRÍZ S LIPAMI, 37 - OCHODNICKÝ MINERĀLNÝ PRĀEN "VAJCOVKA", CHRĀNENÝ PRÍRODNÝ VÝTVOR, 38 - HRISKO, 39 - HAJOVĀ, 40 - AREĀL KUPĀLISKA - V SÚČASNOSTI NEFUNKČNÝ, 41 - AREĀL SÚKROMNEJ FIRMY - PRIESTOROVĀ ESTĚTICKĀ ZĀVĀDA

- NAVHROVANÉ FUNKCIE V ÚZEMÍ**
- 1 - HRISKO PRE DETI, PARKOVÉ ÚPRAVY MOBILIAR, LAVIČKY, VEREJNÉ OSVETLENIE, ODPOČÍNKOVÉ PLOCHY, 2 - BYTOVÝ DOM, 3 - DOM S OPATROVATEĽSKOU SLUŽBOU PRE STARŠÍCH OBČANOV, PRÍPADNE TYRANÉ ŽENY, 4 - RODINNÉ DOMY, 5 - GERIATRIČNÁ STANICA VODY, NOVÝ VODOJEM PRE HORNÝ KONIEC OBCE, 6 - DOBUDOVANIE KUPĀLISKA, ÚPRAVA BAZĚNA, VYBUDOVANIE BYTOVACÍCH A STRAVOVACÍCH KAPACITĀ, ODPOČÍNKOVÉ PLOCHY, ŠPORTOVÉ PLOCHY, 7 - VYBUDOVANIE STĚLENICE, 8 - VÝTVORENIE ODPOČÍNKOVEJ ZÓNY PRÍMĚRNĀM PRĀMENI, 9 - VYBUDOVANIE KANALIZÁČIE PRE ODKANALIZOVANIE SPLAŠKOVÝCH VOD, 10 - VYBUDOVANIE NOVÝCH RYBNÍKOV A ROZVOJ REKREAČIE - UBYTOVANĀ A STRAVOVANĀ, 11 - VYUŽITIE AREĀLU POTNĚHOSPODĀRSKEJ FARMY PRE ROZVOJ AGROTURISTIKY, 12 - VYBUDOVANIE NOVEHO VEDĚNIE 2X110KV VEZ ÚZEMNIE KATASTRĀ OBCE

- REGULATÍVY**
- A - ZMĚŠANĀ ZÓNA BÝVANIA A VYBAVENOSTI
 - B - ZÓNY VÝROBY PĽĀ KAPLANK
 - C - ZÓNY REKREAČIE A BÝVANIA OSADY BELAJKY, PETRĀNKY
 - D - ZÓNA VOĽNEJ/POLNĚHOSPODĀRSKEJ KRAJINY
 - E - ZÓNA LESNEJ KRAJINY
 - F - ZÓNA LEGISLATÍVNOU OCHRANOU PRÍRODY

STAV	NAVH	LEGENDA
		HRANICA KATASTRĀ OBCE
		HRANICA INTRAVILĀNU K 1.1.1990
		HRANICA ÚZEMIA NA ZĀSTAVANIE
		HRANICA OCHRANNÝCH PĀSIEM VĚTKÝCH DRUHOV
		PĀMIATKOVĚ ZAJĀMĀVĀE OBJEKTY A STROMY
		PLOCHY OBĀ. VYBAVENOSTI
		OCHRANNĚ PĀSMO PRÍRODNEJ PĀMIATKY
		PLOCHY BÝVANIA / VÝHLĀD
		PLOCHY OBYTNÝCH ZĀHRĀD
		PLOCHY VÝROBY / VÝHLĀD
		POLNĚHOSPODĀRSKÝ DVOR, FARMĀ
		ŠPORTOVĚ A REKREAČNĚ PLOCHY
		VEREJNĀ ZELENĀ - OBECNÝ PARK / CINTORĪN
		PLOCHY TTP
		PLOCHY LESOV
		400 KV VEDĚNIE
		VN 110 KV VEDĚNIE
		400 KV MEDZISTĀTNE VEDĚNIE - VÝHLĀD
		VN 22 KV VEDĚNIE A TRAFOSTANICE
		VVTĽ PLYNOVOD
		VODNĚ ZDROJE, ČĚRPACIE STANICE
		NĀDRADĚNĚ VODOVODNĚ VEDĚNIA A VODOJEM
		ZDROJ MINERĀLNÝCH VOD
		VODNĚ TOKY A PLOCHY
		VÝZNĀMNĚ GENOFONDĚVĚ LOKĀLITY
		BIOKORIDOR NĀDRĚGIONĀĽNEHO VÝZNĀMU
		BIOKORIDOR MIĚSTNEHO VÝZNĀMU
		ZĀSTĀVKY AUTOBUSU
		CESTY ZBERNĚ B1, B2, B3
		DIJALNICA D3
		PARKOVISKĀ
		CYKLOTRASY
		TURISTICKĚ TRASY
		DIĀLKOVĚ KĀBLE - DK, DKK, DOK
		LYŽIĀRSKE VĽEKY (OHDZ)
		LYŽIĀRSKE ZĀZDĚVĚ SVĀHY
		ŽĚLEZNIČNĀ TRĀŤ
		ŽĚLEZNIČNĀ ZĀSTĀVKA
		VEREJNOPROSPESNĚ STAVBY
		NAVHROVANĚ FUNKCĪNĚ VYUŽITĚ V ÚZEMĪ
		REGULATĪVY PODĽĀ PRÍSLUŠNEJ ZÓNY



PEĀTĀTKA SPRACOVATEĽĀ

Urbanizmus: Ing. arch. Peter Krajĉ	ARCHITĚKTĚONICKĚ ATĚĽERY
Doprava: Ing. Roman Tiso	Ing. arch. Peter Krajĉ-AA
TechnickĀ infraštruktúra: Ing. M. Lešach, Karol KolĀr	NĀmĚstie gen. M. R. ŠtefĀnika 5
PolnĚhospodĀrstvo, kreslenie: Daniela TomanovĀ	010 01 Zilina, tel.: 041/7001053
ObstarĀvatel': Obec Ochodnica	MIERKA 1:5 000
NĀZOVĀKĚ: ÚPN OBCE OCHODNICA	STUPEŇ ěistopis
ROK SPRACOVANIA 06/2008	ROK SPRACOVANIA
ĀV 3	ĀV 3